

# CATÁLOGO DO ITEM IMPORTADO

## Pleito de Inclusão de Ex-Tarifário

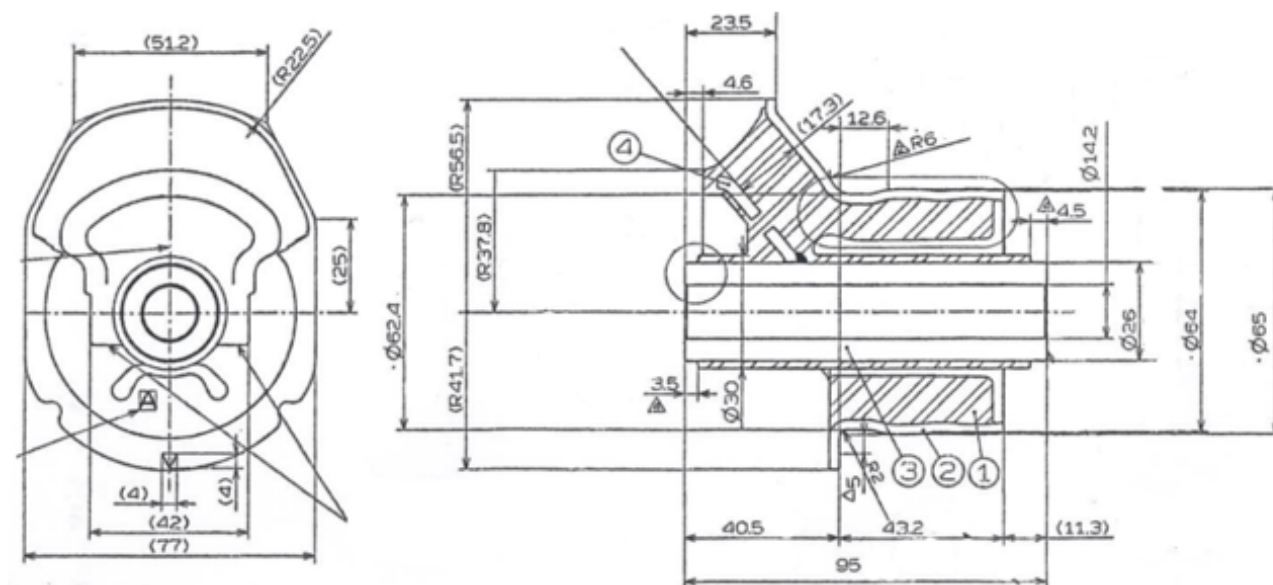
Número de Controle SDIC	NCM	Sugestão de descrição do ex-Tarifário
D322-24I	4016.99.90	Bucha; contendo borracha não alveolar, reforço de metal; com comprimento de 98,2 mm (+5 mm), altura de 95 mm (+5 mm), temperatura de trabalho de -40 a 120 graus Celsius, massa de 0,692 kg (+0,1 kg); para fabricação de suspensão traseira; com função de absorver vibrações e permitir movimentos controlados entre os componentes; com aplicação em automóveis.

### 1. Especificações técnicas detalhadas da autopeça

*(características quantitativas e qualitativas, por exemplo: dimensões, materiais de fabricação, especificações de trabalho/funcionamento [torque, potência, resistência, tensão, corrente, dureza, vazão, condutibilidade, temperatura etc.], características de hardware, software, características físicas, dentre outras inerentes a cada produto):*

Comprimento de 98,2 mm (+5 mm), altura de 95 mm (+5 mm), temperatura de trabalho de -40 a 120 graus Celsius, massa de 0,692 kg (+0,1 kg)

### 2. Imagens da autopeça importada e/ou desenho esquemático *(obrigatório conter as principais dimensões em milímetros):*



### 3. Aplicação do item importado *(em qual produto fabricado pela empresa pleiteante o item importado será incorporado):*

Aplicado em: suspensão traseira



**4. Função do item importado no produto fabricado pela empresa pleiteante do ex-tarifário:**

Absorver vibrações e permitir movimentos controlados entre os componentes

Veículos(s): automóveis